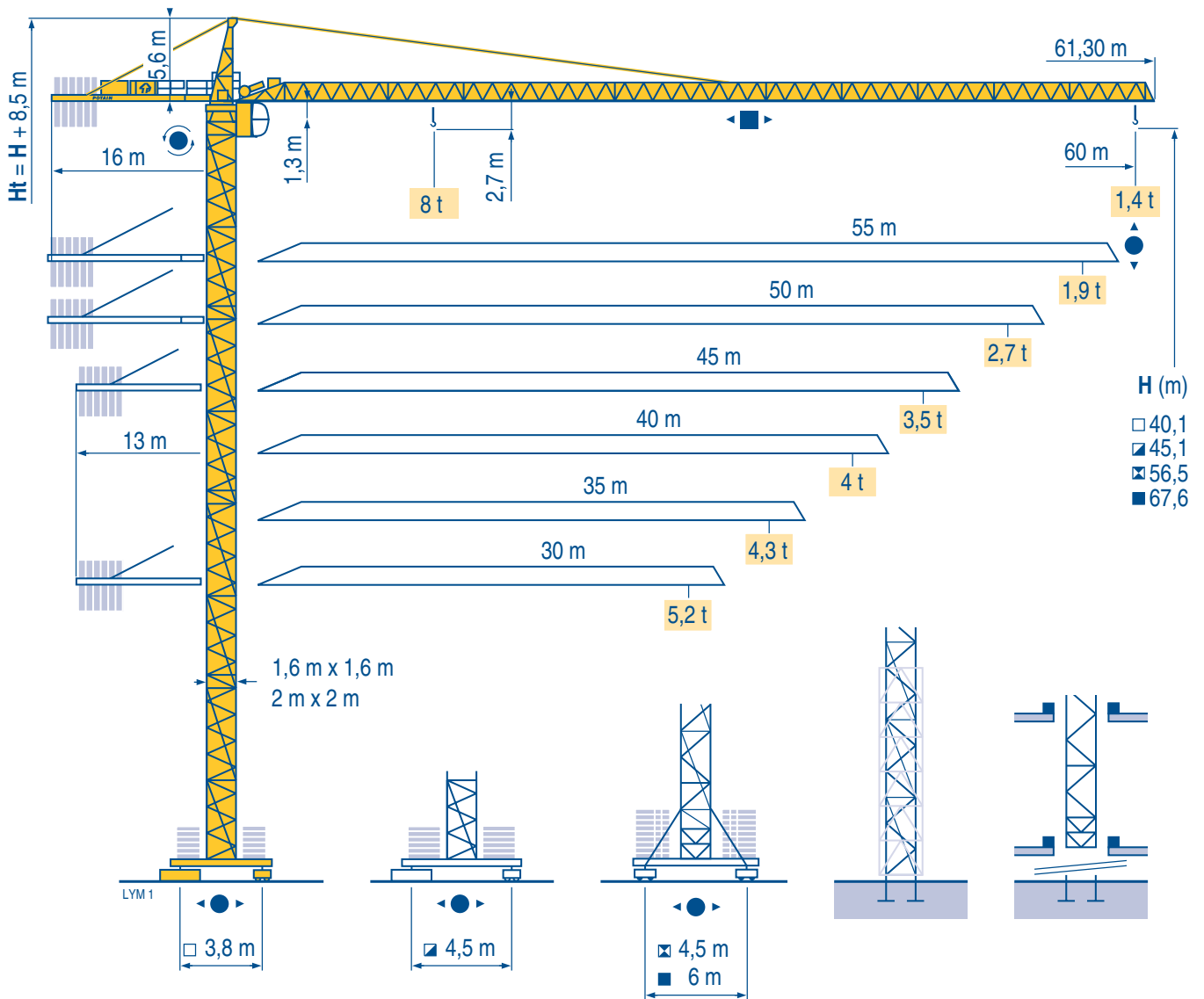


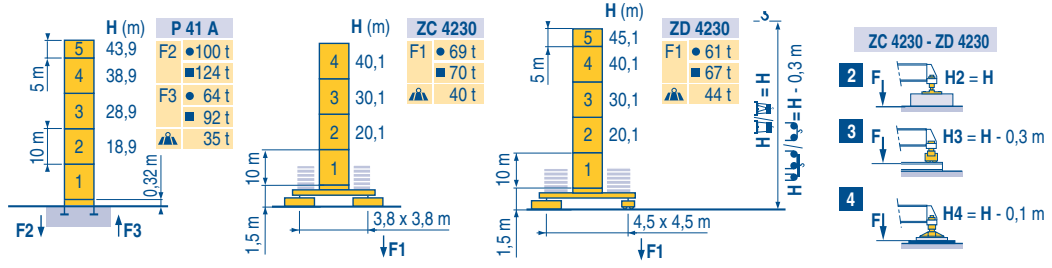
## MD 175 B



### CITY CRANE

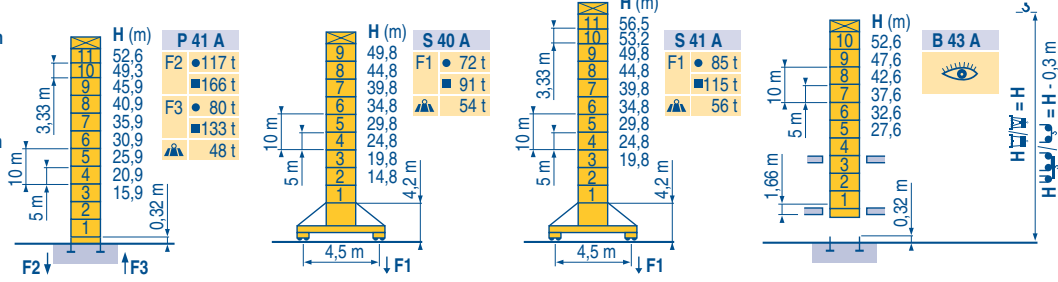
CE FEM 1.001-A3

Mat / Réactions City 1,6 m  
 Maste / Eckdrücke  
 Masts / Reactions  
 Mástil / Reacciones  
 Torre / Reazioni  
 Tramo / Reações

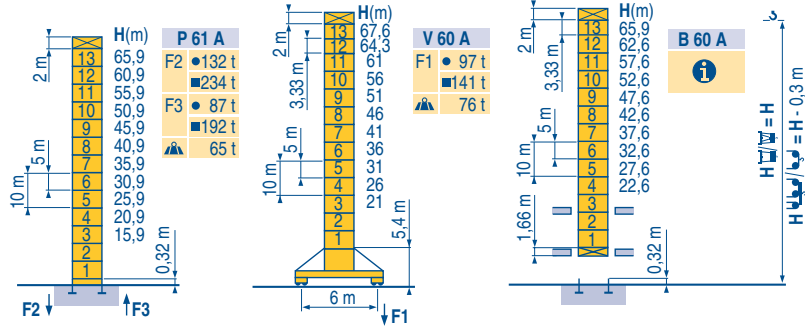


LVM 1

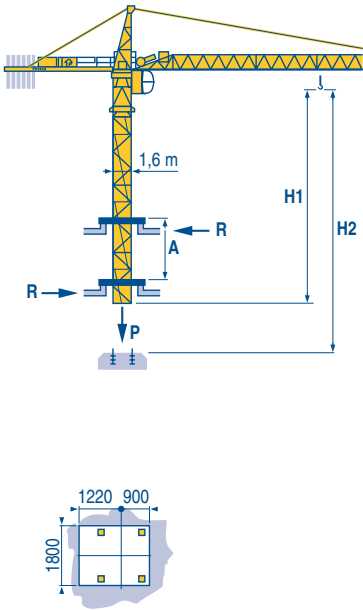
Télescopable 1,6 m  
 Teleskopierbar 1,6 m  
 Telescopic 1,6 m  
 Telescopico 1,6 m  
 Telescopagem 1,6 m



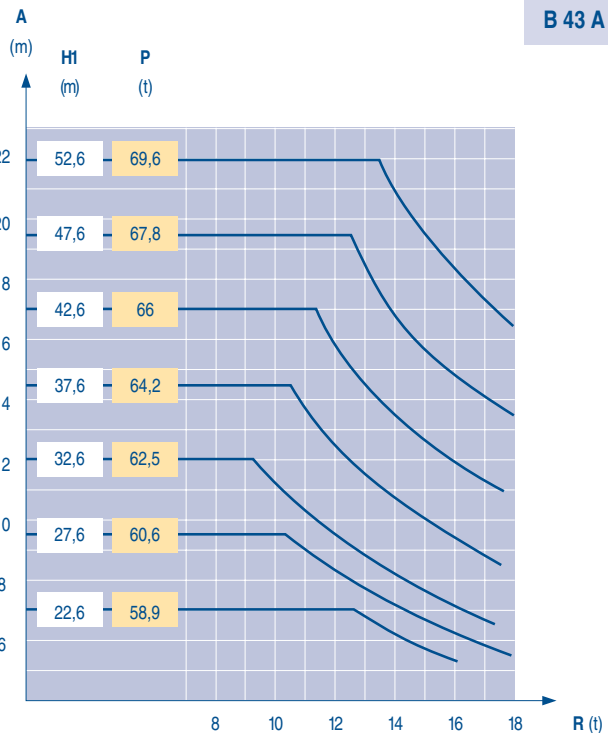
Télescopable 2 m  
 Teleskopierbar 2 m  
 Telescopic 2 m  
 Telescopico 2 m  
 Telescopagem 2 m



Télescopage sur dalles  
 Kletterkrane im Gebäude  
 Climbing crane  
 Telescopage gruas trepadoras  
 Gru in cavedio  
 Telescopagem sobre lajes



LVM 1



CITY CRANE  
 MD 175 B

POTAIN

F	D	GB	E	I	P
●	●	●	●	●	●
■	■	■	■	■	■
▲	▲	▲	▲	▲	▲
Reactions en service	Reaktionskräfte in Betrieb	Reactions in service	Reacciones en servicio	Reazioni in servizio	Reações em serviço
Reactions hors service	Reaktionskräfte außer Betrieb	Reactions out of service	Reacciones fuera de servicio	Reazioni fuori servizio	Reações fora de serviço
A vide sans lest (ni train de transport) avec flèche et hauteur maximum.	Ohne Last, Ballast (und Transportachse), mit Maximalausleger und Maximalhöhe.	Without load, ballast (or transport axes), with maximum jib and maximum height.	Sin carga, sin lastre, (ni tren de transporte), flecha y altura máxima.	A vuoto, senza zavorra (ne assali di trasporto) con braccio massimo e altezza massima.	Sem carga (nem trem de transporte) - sem lastro com lança e altura máximas.
i					
Nous consulter	Auf Anfrage	Consult us	Consultarnos	Consultateci	Consultar-nos

### Courbes de charges

Lastkurven

Load diagrams

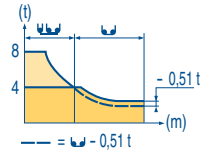
Curvas de cargas

Curve di carico

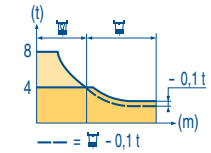
Curva de cargas

LVM 1

60 m	3,1	▶	13,6	15	17	20	22	24	26,1	27	30	32	35	37	40	42	45	47	50	52	55	57	60 m
▲▲▲			8	7,2	6,1	5	4,5	4	4	3,9	3,4	3,1	2,8	2,6	2,4	2,25	2,1	1,95	1,8	1,7	1,6	1,5	1,4 t
55 m	3,1	▶	15,6	17	20	22	25	27,5	29,9	31	32	35	37	40	42	45	47	50	52	55 m			
▲▲▲			8	7,2	5,9	5,3	4,5	4	4	3,8	3,7	3,3	3,1	2,8	2,7	2,45	2,3	2,15	2,05	1,9 t			
50 m	3,1	▶	18,6	20	22	25	27	30	32	33	36	37	40	42	45	47	50 m						
▲▲▲			8	7,4	6,6	5,6	5,1	4,5	4,2	4	4	3,9	3,5	3,3	3,1	2,9	2,7 t						
45 m	3,1	▶	20,8	22	25	27	30	32	35	36,8	40,1	42	45 m										
▲▲▲			8	7,5	6,4	6	5,2	4,8	4,3	4	4	3,8	3,5 t										
40 m	3,1	▶	20,8	22	25	27	30	32	35	36,8	40 m												
▲▲▲			8	7,5	6,4	6	5,2	4,8	4,3	4	4 t												
35 m	3,1	▶	20,8	22	25	27	30	32	35 m														
▲▲▲			8	7,5	6,4	6	5,2	4,8	4,3 t														
30 m	3,1	▶	20,8	22	25	27	30 m																
▲▲▲			8	7,5	6,4	6	5,2 t																



60 m	2,4	▶	13,9	15	17	20	22	24,8	25,2	27	30	32	35	37	40	42	45	47	50	52	55	57	60 m
▲▲▲			8	7,3	6,3	5,2	4,6	4	4	3,7	3,2	3	2,7	2,5	2,2	2,1	1,9	1,8	1,65	1,55	1,45	1,35	1,25 t
55 m	2,4	▶	15,6	17	20	22	25	27	28,5	29	32	35	37	40	42	45	47	50	52	55 m			
▲▲▲			8	7,4	6,1	5,5	4,7	4,3	4	4	3,5	3,2	3	2,7	2,5	2,3	2,2	2	1,9	1,75 t			
50 m	2,4	▶	18,6	20	22	25	27	30	32	34,1	34,8	37	40	42	45	47	50 m						
▲▲▲			8	7,4	6,6	5,6	5,1	4,7	4,3	4	4	3,7	3,4	3,2	2,9	2,8	2,55 t						
45 m	2,4	▶	21,2	22	25	27	30	32	35	37	38,2	38,9	42	45 m									
▲▲▲			8	7,7	6,6	6	5,3	5	4,5	4,2	4	4	3,6	3,35 t									
40 m	2,4	▶	21,2	22	25	27	30	32	35	37	38,2	38,9	40 m										
▲▲▲			8	7,7	6,6	6	5,3	5	4,5	4,2	4	4	3,9 t										
35 m	2,4	▶	21,2	22	25	27	30	32	35 m														
▲▲▲			8	7,7	6,6	6	5,3	5	4,5 t														
30 m	2,4	▶	21,2	22	25	27	30 m																
▲▲▲			8	7,7	6,6	6	5,3 t																



### Lest de contre-flèche

Gegenauslegerballast

Counter-jib ballast

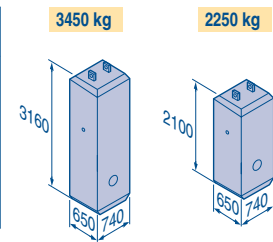
Lastre de contra flecha

Contrappeso

Lastros da contra lança

LVM 1

▲▲▲	▲▲▲	3450 kg	2250 kg	▲ (kg)
60 m	16 m	4	2	18 300
55 m	16 m	3	3	17 100
50 m	16 m	3	2	14 850
45 m	13 m	5	1	19 500
40 m	13 m	4	2	18 300
35 m	13 m	3	3	17 100
30 m	13 m	3	2	14 850



### Lest de base

Grundballast

Base ballast

Lastre de base

Zavorra di base

Lastros da base

LVM 1

∅1,6 m	ZC 4230 - ●	H (m)	40,1	30,1	20,1								
		▲ (t)	80	80	80								
∅1,6 m	ZD 4230 - ●	H (m)	45,1	40,1	30,1	20,1							
		▲ (t)	60	50	50	50							
∅1,6 m	S 40 A - ●	H (m)	49,8	44,8	39,8	34,8	29,8	24,8	19,8				
		▲ (t)	72	54	54	54	48	48	48				
∅1,6 m	S 41 A - ●	H (m)	56,5	53,2	49,8	44,8	39,8	34,8	29,8	24,8	19,8		
		▲ (t)	102	84	72	60	54	54	48	48	48		
∅ 2 m	V 60 A - ●	H (m)	67,6	64,3	61	56	51	46	41	36	31	26	21
		▲ (t)	132	108	96	72	48	36	24	24	24	24	24

### CITY CRANE

MD 175 B

POTAIN®

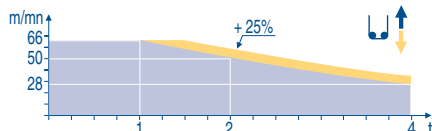
	F	D	GB	E	I	P
<b>A</b>	Distance entre cadres	Abstand zwischen den Rahmen	Distance between collars	Distancia entra marcos	Distanza fra i telai	Distância entre quadros
<b>H1</b>	Hauteur grue	Kranhöhe	Crane height	Altura grúa	Altezza gru	Altura da grua
<b>P</b>	Poids de la grue(en service)	Krangewicht (in Betrieb)	Crane weight (in service)	Peso de la grúa (en servicio)	Peso della gru (in servizio)	Peso da grua (em serviço)
<b>R</b>	Réaction horizontale	Horizontalkräfte	Horizontal reaction	Reaccion horizontal	Reazione orizzontale	Reacção horizontal
	Voir télescopage sur dalles	Siehe Kletterkrane im Gebäude	See climbing crane	Veja grua trepadora	Consultare gru in cavedio	Ver telescopagem sobre lages

Mécanismes  
Antriebe  
Mechanisms  
Mecanismos  
Meccanismi  
Mecanismos

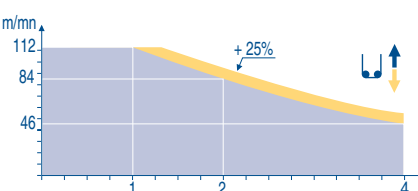
LYM 1

		↕					↕↕					ch - PS hp	kW	
↕	33 LVF 20 Optima	m/min	2,2 → 8,8 → 28 → 36 → 50 → 66	1,1 → 4,4 → 14 → 18 → 25 → 33							30	22	290 m	
	t		4 4 4 3 2 1	8 8 8 6 4 2										
↔	5 D3 V4	m/min	15 - 30 - 58								5	3,7		
↕	50 LVF 20 Optima	m/min	3,8 → 14,8 → 46 → 58 → 84 → 112	1,9 → 7,4 → 23 → 29 → 42 → 56							50	37	363 m	
	t		4 4 4 3 2 1	8 8 8 6 4 2										
↔	6 DVF 4	m/min	0-6 → 76								5,5	4		
	RCV 145	tr/min U/min rpm	0 → 0,8								2 x 6	2 x 4,4		
	ZC 4230 ZD 4230	RT 324	12,5 - 25								2 x 7	2 x 5,2		
	S 40 A	RT 324 R ≥ 10 m	12,5 - 25								2 x 7	2 x 5,2		
	S 41 A	RT 443 A1 2V R ≥ 10 m	15 - 30								4 x 5	4 x 3,7		
	V 60 A	RT 544 A1 2V R ≥ 13 m	13,5 - 27								4 x 7	4 x 5,2		
CEI 38		IEC 38	kVA											
400 V (+6% -10%) 50 Hz			33 LVF : 50 kVA 50 LVF : 70 kVA					2000/14						

33 LVF 20  
Optima



50 LVF 20  
Optima



F

- Levage
- Distribution
- Orientation
- Translation

Conforme aux directives CEE sur le niveau acoustique

D

- Heben
- Katzfahren
- Schwenken
- Kranfahren

Gemäss EWG-Richtlinien für den Schall-Leistungspegel

GB

- Hoisting
- Trolleying
- Slewing
- Travelling

In compliance with the EEC Instructions on noise level

E

- Elevación
- Distribución
- Orientación
- Traslación

Conforme con las directivas CEE sobre el nivel acústico

I

- Sollevamento
- Distribuzione
- Rotazione
- Traslazione

Conforme alle direttive CEE sul livello acustico

P

- Elevação
- Distribuição
- Rotação
- Translação

Conforme as directivas CEE sobre o nível acústico



Document commercial non contractuel. Pour toute information technique se référer à la notice correspondante

Unverbindliches Vertriebsdokument. Für technische Informationen, siehe die entsprechenden Anweisungen.

This commercial document is not legally binding. For any technical information, please refer to the corresponding instructions.

Documento comercial no contractual. Para cualquier información técnica, ver la noticia correspondiente.

Documento commerciale non vincolante, per tutte le informazioni tecniche fare riferimento al catalogo istruzioni

Documento comercial não contractual. Para qualquer informação técnica complementar consultar as respectivas instruções

**Manitowoc**  
Crane CARE

**POTAIN**  
Manitowoc Crane Group



Americas

Tel: +1 920 683 6322  
Tel: +1 717 597 8121

Europe - Middle East - Africa

Tel: +(33) 4 72 81 50 00  
Tel: +(44) 191 565 6281

Asia - Pacific

Tel: +(65) 6861 7133  
Fax: +(65) 6862 4142

www.manitowoccrane.com

18, rue de Charbonnières - B.P.173  
69132 ECULLY Cedex - France

Tél. : (33) 4 72 18 20 20  
Fax. : (33) 4 72 18 20 00  
www.manitowoccrane.com www.potain.com

**CITY CRANE MD 175 B**

Réf. 2003 48 LYM 1

Copyright.Reproduction interdite © POTAIN 2003